

Zrównoważona estetyka – nowe odcienie Izoflex w trendach wykończeniowych 2024

W 2024 roku estetyka zrównoważona jest kluczowym trendem w świecie wykończeń wnętrz i elewacji. Nowoczesne projekty architektoniczne coraz częściej łączą trwałość z elegancją, a wybór odpowiednich materiałów odgrywa w tym procesie zasadniczą rolę. Produkty Izoflex, dzięki swojej wszechstronności, szerokiej palecie kolorów oraz unikalnym właściwościom, doskonale wpisują się w ten trend, oferując rozwiązania, które nie tylko spełniają estetyczne wymagania, ale również odpowiadają na potrzeby zrównoważonego rozwoju.



Zrównoważony design i Izoflex

Współczesny design coraz częściej odwołuje się do natury, szukając inspiracji w jej barwach i strukturach. W 2024 roku szczególnie popularnością cieszą się naturalne, stonowane odcienie, które wprowadzają do wnętrza i elewacji spokój oraz harmonię. Paleta barw oferowana przez Izoflex doskonale odpowiada na te potrzeby, łącząc ciepłe, ziemiste tony z chłodnymi, neutralnymi odcieniami.

Płytki Izoflex są tworzone z myślą o różnorodnych aranżacjach – od nowoczesnych, minimalistycznych wnętrz, po bardziej klasyczne czy rustykalne projekty. Ich ręcznie wykonane powierzchnie, inspirowane

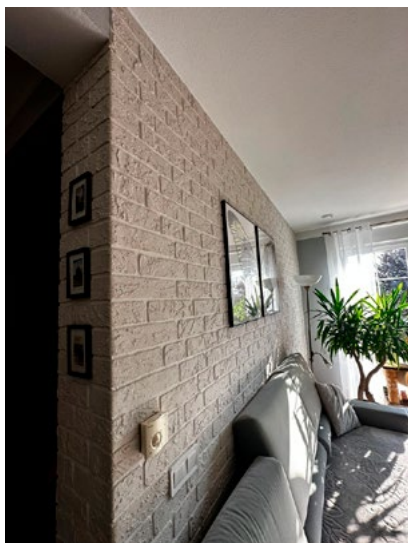
naturalnymi materiałami, pozwalają na osiągnięcie efektu, który jest zarówno elegancki, jak i autentyczny. W 2025 roku ten naturalny urok będzie dominować, a płytki Izoflex, dostępne w różnych fakturach i kolorach, staną się idealnym wyborem dla tych, którzy pragną połączyć estetykę z funkcjonalnością.

Kolor kleju-fugi jako klucz do harmonii

Wybór odpowiedniego koloru kleju-fugi jest jednym z najważniejszych elementów wykończenia powierzchni z płytek elastycznych. W 2024 roku jesteśmy świadkami rosnącej popularności zarówno jedno-

litych, jak i kontrastowych fug, które będą wpływać na finalny wygląd powierzchni.

Jednolita fuga – wybór fugi w kolorze zbliżonym do płytek Izoflex pozwala na stworzenie harmonijnej, jednolitej powierzchni, która nie przyciąga uwagi, ale podkreśla subtelność i elegancję projektu. Tego typu rozwiązanie będzie szczególnie popularne w minimalistycznych aranżacjach, gdzie czystość linii i spójność kolorystyczna odgrywają kluczową rolę. Jasne fugi, które mogą optycznie powiększyć przestrzeń, będą dominować w mniejszych pomieszczeniach oraz na elewacjach, gdzie efekt przestronności jest pożądanym.



Kontrastowa fuga – dla tych, którzy pragną podkreślić układ i kształt płytek, fuga w kontrastowym kolorze stanie się idealnym wyborem. W 2025 roku zobaczymy wzrost popularności ciemnych fug, które tworzą wyraźny kontrast z jaśniejszymi płytkami. Takie rozwiązanie nie tylko dodaje głębi i wyrazistości powierzchni, ale również podkreśla detale i struktury płytek, co może być szczególnie efektywne w przypadku skomplikowanych wzorów czy mozaik. Ciemne fugi, mniej podatne na zabrudzenia, będą również praktycznym wyborem w miejscach o dużym natężeniu ruchu, takich jak korytarze czy elewacje zewnętrzne.

Styl i przeznaczenie pomieszczenia

Wybór odpowiedniego koloru płytek i fug powinien być dostosowany nie tylko do

ogólnej stylistyki wnętrza, ale także do funkcji, jaką dane pomieszczenie pełni. W 2024 roku zrównoważony design łączy estetykę z praktycznością, dostosowując materiały wykończeniowe do specyfiki przestrzeni. W nowoczesnych wnętrzach, gdzie dominuje minimalizm, jasne fugi w odcieniach bieli, szarości czy beżu doskonale skomponują się z neutralnymi barwami płytek, tworząc spójną, harmonijną całość. Tego typu rozwiązania są szczególnie polecane do salonów, sypialni czy kuchni, gdzie prostota i elegancja są priorytetem. Z kolei w przestrzeniach rustykalnych czy klasycznych, ciemniejsze fugi mogą dodać autentyczności i ciepła, podkreślając strukturę płytek i nadając wnętrzu bardziej wyrazisty charakter. Fugi w odcieniach brązu, antracytu czy grafitu idealnie sprawdzą się w łazienkach, kuch-

niach oraz na elewacjach zewnętrznych, gdzie chcemy uzyskać efekt kontrastu i głębi.

Izoflex w nowoczesnej architekturze

Produkty Izoflex to nie tylko estetyczne, ale także praktyczne rozwiązania, które wpisują się w wymagania nowoczesnej architektury. Dzięki swojej elastyczności i odporności na warunki atmosferyczne, płytki Izoflex mogą być stosowane zarówno wewnątrz, jak i na zewnątrz budynków, zapewniając trwałość i niezmienny wygląd na lata. Zastosowanie Izoflex na elewacjach zewnętrznych pozwala na uzyskanie nie tylko estetycznego, ale także funkcjonalnego efektu, który chroni budynek przed działaniem czynników zewnętrznych. W najbliższych latach, zrównoważone materiały budowlane, takie jak Izoflex, będą cieszyć się rosnącą popularnością ze względu na swoje walory. Warto zatem sięgnąć po Izoflex, by w pełni wykorzystać potencjał tych unikalnych materiałów i nadać swoim wnętrzom oraz elewacjom nowoczesny, stylowy wygląd.



izoflex[®]
elewacja



Inesta sp. z o.o.
ul. Rakowa 10A
51-421 Wrocław
tel. 71 348 70 19
www.izoflex.pl
biuro@izoflex.pl